



キッチン横キッズスペース。下は秘密基地のような遊び場、上は宿題コーナーにぴったり。大人のテレワークにも使えるマルチ空間



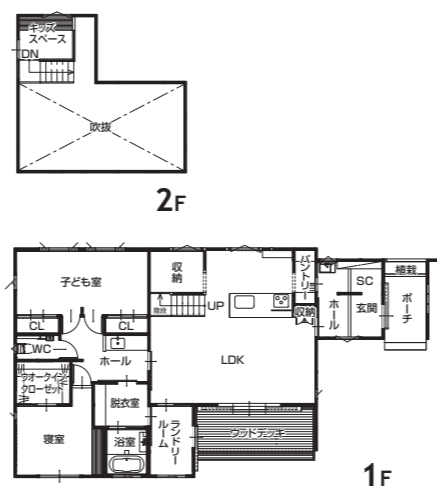
リビングは勾配天井で開放感を演出。床には抗菌・消臭効果のあるエアウォッシュフローリング採用してすがすがしい空間に



**POINT 02**  
リビングからつながるアウトドリリビング。風の音や草木の香りを感じながらリフレッシュできる癒いの場です。



**POINT 01**  
沖縄の花ブロックにレッドシダー、グレーの壁と質感の異なる素材がうまく調和して、スタイリッシュで温かみのある外観になっています。



**鎌田建設 株式会社**

本社／霧島市国分敷根141  
http://www.k-kamada.jp/  
tel.0995-45-3000

□建設業許可番号／鹿児島県知事(特-3)第4773号  
□一級建築士事務所登録番号／鹿児島県知事登録第1-29-57  
□宅地建物取引業免許番号／鹿児島県知事登録(5)第4665号  
□取扱業務／土木・建築、住宅建築、上下水道、舗装工事、管工事、体育施設、造園工事、解体工事、港湾工事



**STAFF VOICE** 山本 栄治さん

地域と共に歩んできたカマダの家は、鹿児島の気候風土や文化、生活様式と調和した“鹿児島品質”“鹿児島価格の住まい”。私たちと一緒に楽しみながら心地よい時間が響き合う家づくりをしませんか。

**00 カフェでくつろぐような非日常を演出  
利便性とデザインを両立した住まい**

鎌田建設 株式会社

鹿児島の自然と調和した住まいをデザインするカマダの家。今回紹介するモデルハウスは、カフェのような雰囲気と巧みな空間構成が魅力的です。

玄関回りは外からの視線に配慮して囲いつつ、沖縄から取り寄せた花ブロックを配置して光や風が程よく通り抜ける空間になりました。横を見れば、田畑と霧島連山を望む見晴らしのいい景色が広がっています。「借景のように周りの自然風景を生かして設計しました」と担当者。

室内に入ると、リビングへの動線の他にパントリー・キッチンへとつながる買い物動線が設けられています。重いスーパーの袋を持って歩く距離が短

くなり、すぐに片付けができるので家事がしやすい造りです。カマダの家は主に女性設計士が手掛けており、女性目線での快適な家事動線を考え抜いた間取りになっています。

家族が一日の多くの時間を過ごすリビングは、大きな窓から光が差し込む開放感溢れる空間です。窓からは外のウッドデッキにつながっていて、このアウトドリリビングで気分を変えて過ごすのも楽しそう。日なたぼっこしたり、ゆっくりお茶を飲んだり、朝食を食べたりと、暮らしに新しい楽しみが加わりそう。

利便性と楽しさが両立した、憧れの暮らしがそこにありました。



南国情緒を感じる花ブロックと季節の草花が迎えてくれるエントランスガーデンは、周囲の自然と調和した心地良い空間です

紹介事例：モデルハウス  
敷地面積：232.40㎡(70.30坪)  
延床面積：108.73㎡(32.89坪)  
用途地域：第一種住居地域  
工 法：木造在来工法  
建ぺい率：60%  
容 積 率：200%  
設計期間：2カ月  
工事期間：4カ月  
価 格 帯：～2500万円

