

# くつろぎの時間を共有できる カフェのような空間をカタチに

## ● Point check ●

- ① 多目的に使えるスキップフロア
- ② カフェスタイルの住空間
- ③ 空気を浄化する機能性床材を採用



①キッチン横に位置するスキップフロア。下は蔵のように仕上げたため、遊びの部屋や収納などにも活用できる。②スキップフロアは、学習やテレワークなどマルチに使える。小さな扉の向こうは子供部屋。はしごで昇降する遊び心も。③対面で作業できるフラットなワークトップや収納力が魅力のキッチン。パントリーを挟んで玄関ホールとつながる利便性がうれしい。

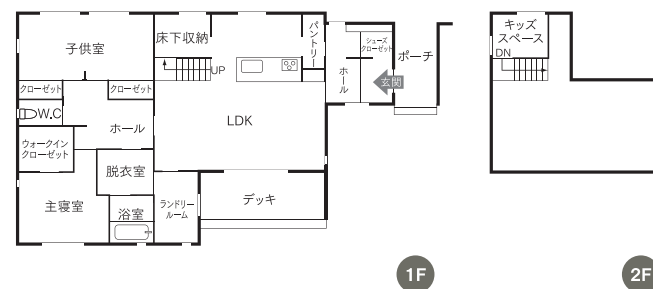


勾配天井や間接照明などを用い、奥行きや広がりを感じさせるLDK。南面のデッキには深い軒がかけられ、リビングやダイニングの延長として自由な使い方が可能に。

## Planning point 女性の視点が光るプラン

『カマダの家』はデザインと価格にこだわった注文住宅。お客様それぞれの要望に応じて、多彩なスタイルをこなしていきます。同モデルハウスは、子育て中の女性建築士が担当。女性ならではのプランやデザインにご注目ください。鎌田建設の住宅部門ということで、設計・施工の確かさも自信アリ。来場は予約制。ゆっくりと見学できます。

## Floor plan



面積	構造	建築本体価格帯(万円)
延床：108.73㎡(32.89坪)	工法：木造軸組在来工法	2,000
1階：108.73㎡(32.89坪)	基礎：ベタ基礎	1,500 ~ 2,500

詳しい情報は P.000

## カマダの家 鎌田建設株式会社

〒899-4462 霧島市国分敷根141  
TEL: 0995-45-3000 FAX: 0995-45-9311

施工エリア 鹿児島 南薩 北薩 始良・伊佐 大隅 熊本・大島

このお家を建てた施工会社の  
イベント情報や過去の実例はコチラ



回遊動線を組み合わせ  
生活も家事もラクラク

のどかな田園風景が広がる区画に、『カマダの家』のモデルハウスが完成しました。コンセプトは「Cafe Like」。家族やゲストと、カフェのようにくつろげる時間を生む住まいの提案です。建物は南面を活かした平屋建て。外観のフォルムはシャープですが、玄関周りに使われた花ブロックや板壁により、温かな雰囲気が醸し出されています。室内も、天然木やアイアンの質感を現してスタイリッシュに。LDKの一角にはスキップフロアを配置。窓から霧島連山を望めるユーティリティーカウンター付きです。

女性建築士が担当し、女性目線での利便性をプランに反映。随所に日常を心地よく暮らせる工夫が盛り込まれています。リビングを中心に、プライベートルームとのスムーズな連携を確立。洗濯動線を集約したり、玄関ホールからパントリーへ経路でキッチンへ直行できたりと、家事動線も見どころです。また、モデルハウスということで、床材や壁材、住宅設備など細部まで充実。既製品を上手に用い、コストを抑えながらおしゃれに仕上げるテクニックも見事です。隅々まで見学して、住まいづくりの参考にしてください。